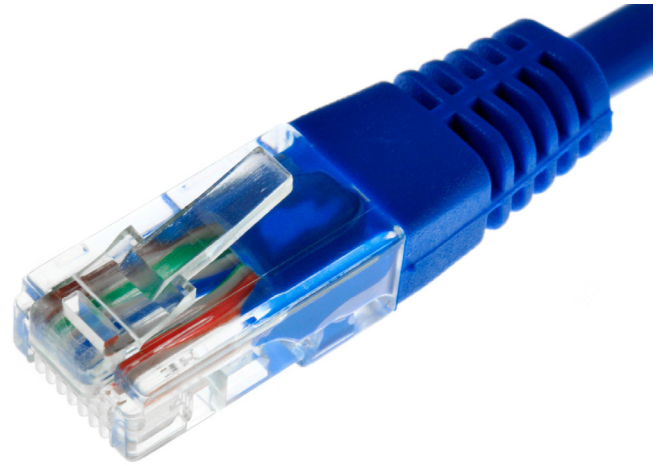




LO digitaliserar ärendes- behandlingen



Vinster med lösningen:

- Större transparens och kunskapsutbyte på tvärs i organisationen
- Återanvändningen av ärendeflödet sparar tid
- Integration med externa parter säkerställer ROI
- Bättre utnyttjande av resurser

eXformatics

Exformatics erbjuder standardlösningar inom ramen för ECM (Enterprise Content Management). Våra lösningar är baserade på Microsoft SharePoint och säkerställer effektiviteten i affärskritiska processer och informationshantering hos våra kunder. I vår kundlista finns statliga myndigheter, kommuner, tillverkande företag, tjänsteföretag, förvaltningsbolag, finansbolag, post och telekommunikationsföretag, konsultbolag och intresse/fackliga organisationer.

En fullständigt digital kunskapsdelning är resultatet av implementeringen av ECM hos LO. Tre år efter det att ECM börjat användas, finns nästan en miljon dokument fördelade på 150 000 ärenden i lösningen. LO siktar mot en total integrering med sina externa parter.

LO's beslut om att investera i Exformatics ECM har varit ett strategiskt beslut för att knyta samman organisationen och att bättre utnyttja de befintliga resurserna. Landsorganisationen kan nu verkligen se fördelarna.

"Sedan vi börjat använda Exformatics ECM har kunskapsnivån generellt höjts. Det är större transparens i organisationen och det är lättare att finna enskilda ärenden," säger Kim Brandt Jensen, som är advokat och ansvarig för ECM hos LO.

Hos LO samlar man kunskap i Exformatics ECM på den juridiska avdelningen och den politiska avdelningen. Avdelningarna har dock helt olika arbetssätt och trots att de använder en och samma lösning, har de anpassat arbetsflödet och därmed fått helt olika utseende.

"Det råder ingen tvekan om att investeringar i vår lösning skapar mervärde för hela organisationen."

"Den juridiska avdelningen har särskilt stor nytta av ECM-lösningen. Nu kan man snabbt och enkelt hitta gamla ärenden, som annars inte skulle ha lång livslängd. Två ärenden skulle lätt kunna ha samma händelseutveckling, eller samma parter inblandade och artiklar kan återanvändas och därmed sparar man tid," säger Kim Brandt Jensen.

ECM STÖDJER FLEXIBILITET

Ett av LO's krav på ECM är att den skall stödja LO's önskan om ökad flexibilitet i organisationen. Medarbetarna skall i högre grad kunna navigera runt i funktioner, men de skall samtidigt ha snabb åtkomst till information för att underlätta övergången. Det möjliggör Exformatics ECM redan, men det skall bli ännu mer fokuserat framöver.

"ECM har förbättrat informationsnivån markant, så det är lättare att orientera sig i ärenden man inte är involverad i dagligen. Det gör det i högre grad möjligt för oss att arbeta på tvärs i organisationen och säkerställa så att en stab olika konsulter arbetar inom samma ramar. Därmed kan medarbetarna på ett enklare sätt komplettera om det blir nödvändigt," säger Kim Brandt Jensen.

På det sättet klarar LO av – med Exformatics ECM – att utnyttja de existerande resurserna i högre grad än tidigare. Detta är ett exempel på hur IT kan stödja organisatoriska förändringar i ambitionen att arbeta mer effektivt.

"Den stora mängden kunskap har nu blivit hela organisationens, jämfört med tidigare, då den bara fanns hos varje enskild medarbetare. Nu finns informationen tillgänglig för hela organisationen," säger Kim Brandt Jensen.

KUNSKAPSDELNING PÅ TVÄRS I ORGANISATIONER

LO är igång med att säkerställa det ultimata kunskapsutbytet så att externa parter kan följa ärenden och få överfört dokument som tidigare måste printas ut och skickas med post.

Danska Arbetsgivarorganisationens ärendesystem är redan integrerat med LO's ECM och Arbetsmarknadsorganisationen kommer även inom kort tid integreras i lösningen.

Det är LO's vision att även fackförbundens handläggare skall kunna följa statusen på ärenden.

Det är en lösning som ger total transparens för de involverade parterna, förkortar processtiderna och förkortar därmed "return on investment" (ROI) för LO.



Fakta om LO

LO är huvudorganisation för 18 medlemsförbund och tar hand om fackförbundens övergripande uppgifter.



LO deltar i trepartsförhandlingar om arbetsrätt och gör insatser på hela välfärdsmarknaden. LO ingår och reviderar huvudavtal med arbetsgivarorganisationerna och koordinerar avtalsförhandlingar och konflikter.

Fakta om LO's ECM-lösning

LO använder Exformatics ECM i den juridiska avdelningen och i den administrativa avdelningen. ECM-lösningen i LO hanterar tre år efter implementeringen 1 miljon dokument.

Den juridiska avdelningen hanterar 3-4000 ärenden varje år i Exformatics ECM och använder Exformatics' mallmodul för hantering av ca 200 mallar. Lösningen har 150 användare.

exformatics

exformatics.se